

Drop

**kvadrat febrik**



101



121



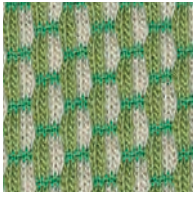
221



151



261



921



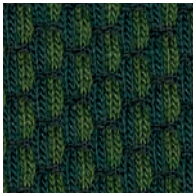
851



891



291



961



871



191



951

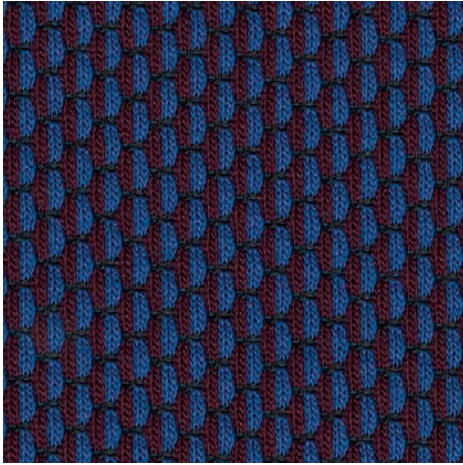


971



991

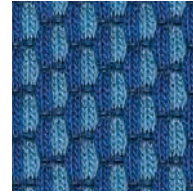
Drop



761



771



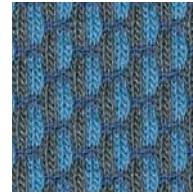
751



791



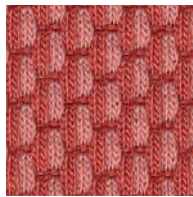
691



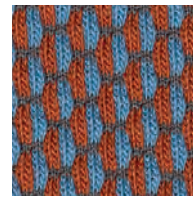
721



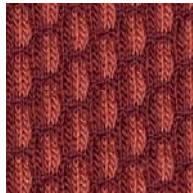
671



641



461



651



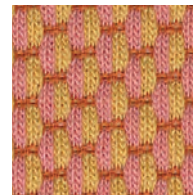
621



661



421



441

## Drop

Designed by Anderssen & Voll

### DK

**Anvendelse** Møbelstof til privat som offentlig indretning.

**Beskrivelse** 60% ny uld, 20% nylon, 20% polyester. Bredde ca. 155 cm. Vægt ca. 960 g/lbm. Garnfarvet. I lyse farver kan fremmede fibre forekomme. Nuanceforskel kan forekomme.

#### Ægkant ↔

**Slidstyrke:** Ca. 80.000 slidbevægelser efter Martindale metoden EN ISO 12947. **Lysægted (ISO) 6. Pilling (EN ISO) 4. Gnidægted (ISO) tør 4, våd 4-5. Flammesikring:** AS/NZS 3837. ASTM E84 Class A hæftet. BS 5852 Crib 5 med flammesikring. BS 5852 part 1. DIN 4102 B2. EN 1021-1/2. IMO FTP Code 2010:Part 8. UNI 9175 11M. US Cal. Bull. 117-2013. (Kopi af testrapport kan rekvireres).

**Vedligeholdelse** Se ISO symboler. Desinfektion, se kvadrat.dk.

### UK/US

**Application** Upholstery for both domestic and public decoration.

**Description** 60% new wool, 20% nylon, 20% polyester. Width app. 61 inches (155 cm). Weight app. 960 g/lin.m, 30.8 oz/ly. Yarn dyed. Foreign fibres may occur in light colours. Colour differences may occur.

#### Selvedge/Direction ↔

**Abrasion:** App. 80,000 rubs acc. to the Martindale method EN ISO 12947.

**Lightfastness (ISO) 6. Pilling (EN ISO) 4.**

**Fastness to rubbing (ISO) dry 4, wet 4-5. Flame resistance:** AS/NZS 3837. ASTM E84 Class A unadhered. BS 5852 Crib 5 with treatment. BS 5852 part 1. DIN 4102 B2. EN 1021-1/2. IMO FTP Code 2010:Part 8. UNI 9175 11M. US Cal. Bull. 117-2013. (Copy of test report available).

**Care** Please see the ISO symbols. Disinfection, see kvadrat.dk.

### DE

**Anwendungsbereich** Möbelstoff wohlgeeignet im sowohl privaten als öffentlichen Wohnbereich.

**Beschreibung** 60% Schurwolle, 20% Nylon, 20% Polyester. Breite ca. 155 cm. Gewicht ca. 960 g/m. Garngefärbt. In hellen Farben können Fremdfasern vorkommen. Farbunterschiede können vorkommen.

#### Webkant ↔

**Scheuerfestigkeit:** Ca. 80.000 Scheuerhübe nach der Martindale Methode EN ISO 12947.

**Lichtechtheit (ISO) 6. Pilling (EN ISO) 4.**

**Reibechtheit (ISO) trocken 4, nass 4-5.**

**Flammschutz:** AS/NZS 3837. ASTM E84 Class A unverklebt. BS 5852 Crib 5 mit Ausrüstung. BS 5852 part 1. DIN 4102 B2. EN 1021-1/2. IMO FTP Code 2010:Part 8. UNI 9175 11M. US Cal. Bull. 117-2013. (Testbericht verfügbar).

**Pflege** Siehe ISO Pflegesymbole. Desinfektion, siehe kvadrat.dk.

### NL

**Toepassing** Toepasbaar zowel in particuliere woningen als voor projecten.

**Omschrijving** 60% scheerwol, 20% nylon, 20% polyester. Breedte ca. 155 cm. Gewicht ca. 960 gr/str. m. Garengeverfd. Afwijkende vezels kunnen voorkomen in lichte kleuren. Kleurverschillen kunnen optreden.

#### Zelfkant ↔

**Slijtvastheid:** Ca. 80.000 toeren Martindale EN ISO 12947. **Lichtechtheid (ISO) 6. Pilling (EN ISO) 4. Wrijfechtheid (ISO) droge 4, natte 4-5.**

**Brandwerendheid:** AS/NZS 3837. ASTM E84 Class A ongelijmd. BS 5852 Crib 5 met behandeling. BS 5852 part 1. DIN 4102 B2. EN 1021-1/2. IMO FTP Code 2010:Part 8. UNI 9175 11M. US Cal. Bull. 117-2013. (Op aanvraag sturen wij u graag een kopie van het testrapport toe).

**Onderhoud** Zie de ISO symbolen. Desinfectie, kvadrat.dk.

### FR

**Domaine d'utilisation** Tissu d'ameublement pour aménagement privé et public.

**Description** 60% laine vierge, 20% nylon, 20% polyester. Largeur env. 155 cm. Poids env. 960 g/m lg. Teinture sur fil. Dans les couleurs claires, présence de fibres étrangères. Ecart des coloris possibles.

#### Lisière ↔

**Résistance à l'abrasion:** Env. 80.000 révolutions selon le procédé Martindale EN ISO 12947. **Résistance à la lumière (ISO) 6.**

**Boulochage (EN ISO) 4. Résistance au frottement (ISO) sec 4, mouillé 4-5. Normes au feu:** AS/NZS 3837. ASTM E84 Class A non collé. BS 5852 Crib 5 avec traitement. BS 5852 part 1. DIN 4102 B2. EN 1021-1/2. IMO FTP Code 2010:Part 8. UNI 9175 11M. US Cal. Bull. 117-2013. (La copie du compte rendu des tests est disponible sur demande).

**Entretien** Voir les symboles ISO. Désinfection, voir kvadrat.dk.

### IT

**Destinazione d'uso** Rivestimento per imbottiti, casa e contract.

**Caratteristiche** 60% lana vergine, 20% nylon, 20% poliestere. Altezza circa 155 cm. Peso circa 960 gr/mtl. Tinto in filo. Nei colori chiari possono essere presenti fibre di tonalità scure. Possibili differenze per colore.

#### Cimosa ↔

**Abrasion:** Circa 80.000 cicli/metodo Martindale EN ISO 12947. **Resistenza alla luce (ISO) 6. Pilling (EN ISO) 4. Resistenza allo sfregamento (ISO) condizione a secco 4, condizione umido 4-5. Ignifugazione:** AS/NZS 3837. ASTM E84 Class A non incollato. BS 5852 Crib 5 trattato ignifugo. BS 5852 part 1. DIN 4102 B2. EN 1021-1/2. IMO FTP Code 2010:Part 8. UNI 9175 11M. US Cal. Bull. 117-2013. (Disponibile copia del test).

**Manutenzione** Per favore seguire simboli ISO. Per disinfettare, vedi il sito kvadrat.dk.

### ES

**Aplicación** Tapicería para hogares e instituciones.

**Descripción** 60% lana virgin, 20% nilón, 20% poliéster. Anchura aprox. 155 cm. Peso aprox. 960 gr/ml. Hilo teñido. En los colores claros puede haber fibras de otro color. Posibles variaciones de color.

#### Filo ↔

**Resistencia al desgaste:** Aprox. 80.000 ciclos según el método Martindale EN ISO 12947.

**Resistencia a la luz (ISO) 6. Relleno (EN ISO) 4.**

**Solidez al frotamiento (ISO) seco 4, mojado 4-5. Resistencia al fuego:** AS/NZS 3837. ASTM E84 Class A sin pegar. BS 5852 Crib 5 con tratamiento. BS 5852 part 1. DIN 4102 B2. EN 1021-1/2. IMO FTP Code 2010:Part 8. UNI 9175 11M. US Cal. Bull. 117-2013. (Copia del informe de ensayos disponible).

**Mantenimiento** Consulte los símbolos ISO. Desinfección, visita kvadrat.dk.

### JP

**用途** 住宅あるいは公共のインテリア、家具用テキスタイル。

**詳細** 60% ニューウール、20% ナイロン、20% ポリエステル。幅：155 cm。重量：1m あたり約 960 g。糸染め。明色の場合異質繊維が混在する場合あり。色彩ニューアンスに多少の違いが生じる可能性あり。

#### 耳、ふち、↔

#### テスト:

**磨耗:** マーチンデール法により摩擦運動約 80,000 回。EN ISO 12947. **色あせ保障:** (ISO) 6. **ピリング** (EN ISO) 4. **摩擦保証:** (ISO) 乾燥状態 4、濡れた状態 4-5. **耐炎性:** AS/NZS 3837. ASTM E84 Class A unadhered. 特殊耐炎処理を行うことにより、BS 5852 Crib 5 に到達可能。BS 5852 part 1. DIN 4102 B2. EN 1021-1/2. IMO FTP Code 2010:Part 8. UNI 9175 11M. US Cal. Bull. 117-2013. (テストレポートのコピー入手可能。)

#### 手入れ

ISO シンボル参照。消毒について?kvadrat.dkまで参照ください。

### CN

**适用范围** 家居和公共空间软包面料。

**成分** 60% 新羊毛, 20% Polyamide, 20% 尼龙。幅宽约61英寸(155cm)。重量约960克/延米。纱染色面料。匹染色面料。颜色可能稍有色差。

#### 图纹方向 ↔

**马丁代尔法**约80,000转。EN ISO 12947. **光照色牢度 (ISO) 6. 起毛起球 (EN ISO) 4. 摩擦色牢度 (ISO) 干燥4, 湿4-5. 阻燃性:** AS/NZS 3837. ASTM E84 Class A unadhered. 特别耐火处理时 BS 5852 Crib 5 可以满足。BS 5852 part 1. DIN 4102 B2. EN 1021-1/2. IMO FTP Code 2010:Part 8. UNI 9175 11M. US Cal. Bull. 117-2013. (可提供测试报告副本)。

**维护** 请参照ISO标志。消毒请参阅kvadrat.dk。



5 year warranty



Quality and environmental system accreditation according to ISO 9001 and ISO 14001.

\*ACT® Registered Certification Marks

Contact and further information [www.kvadrat.dk](http://www.kvadrat.dk)

US contact info: 1-800-620-9309